

新第一庁舎及び新長野市民会館

実施設計概要

平成25年4月

長野市



北東側鳥瞰図(昭和通り側から)



北西側外観図(昭和通り側から)

2



南西側外観図(第二庁舎西側から)

3



1階正面入口付近から市民交流スペース、総合案内(右奥)を見る (案内サインを別途設置予定)

4



庁舎2階の総合窓口フロア (窓口の形状やカウンター、案内サインは今後検討予定)

5



庁舎8階の議場傍聴席から議場を見る

議場については議会運営委員会で協議



市民会館 大ホール



市民会館 小ホールA

8



市民会館 小ホールB

9

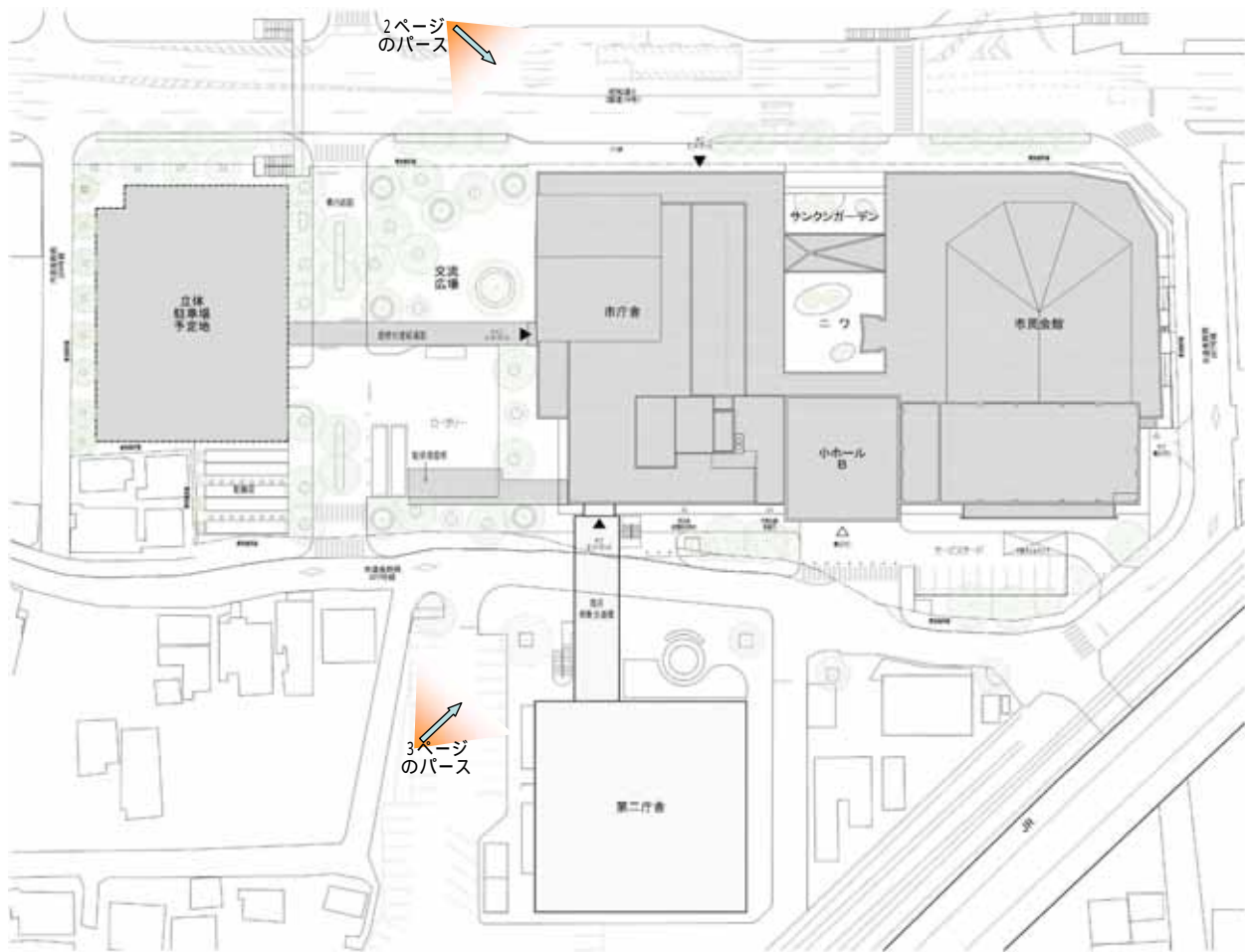


大ホール1階席の後方ホワイエ(中2階)からニワ方向を見る

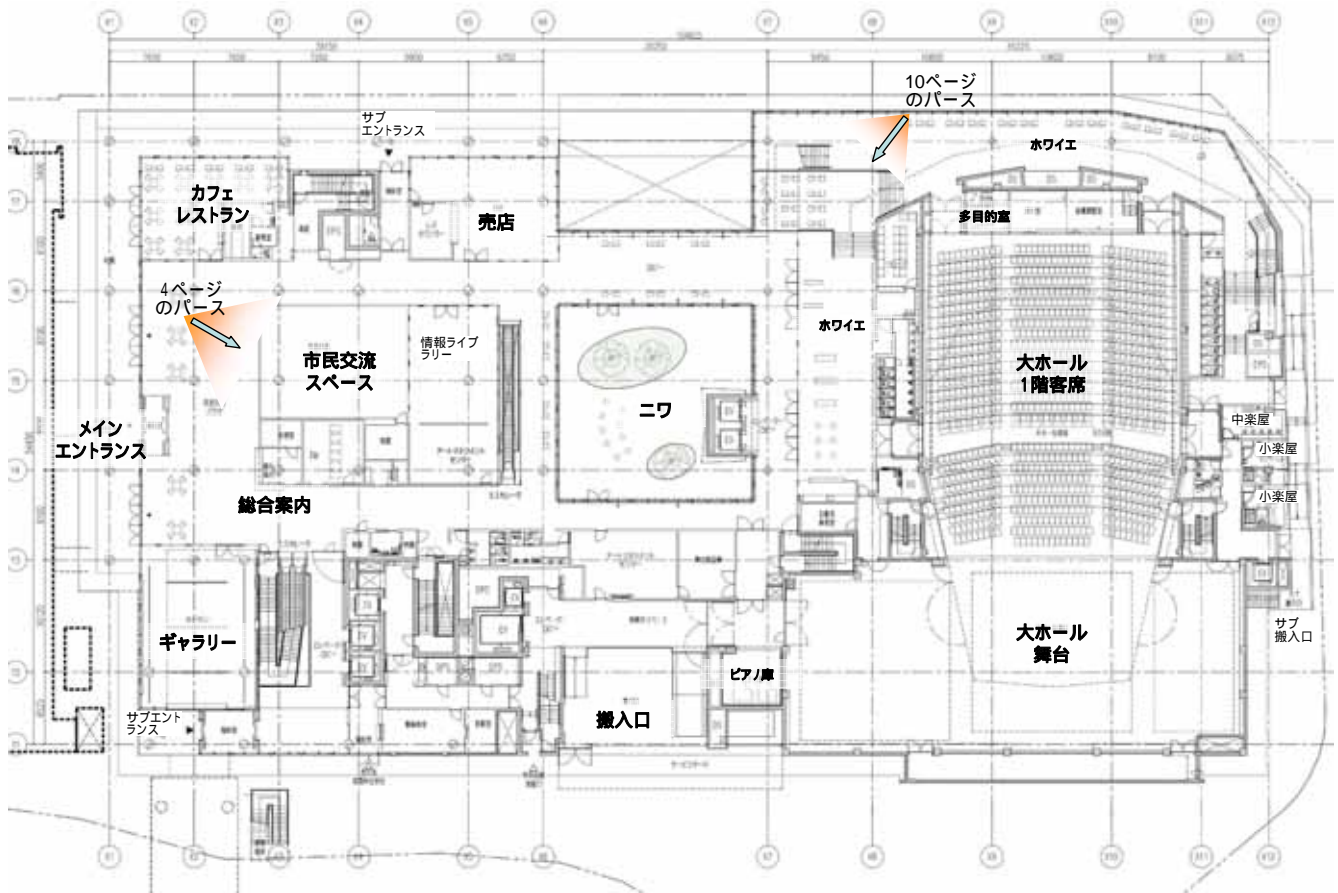
10



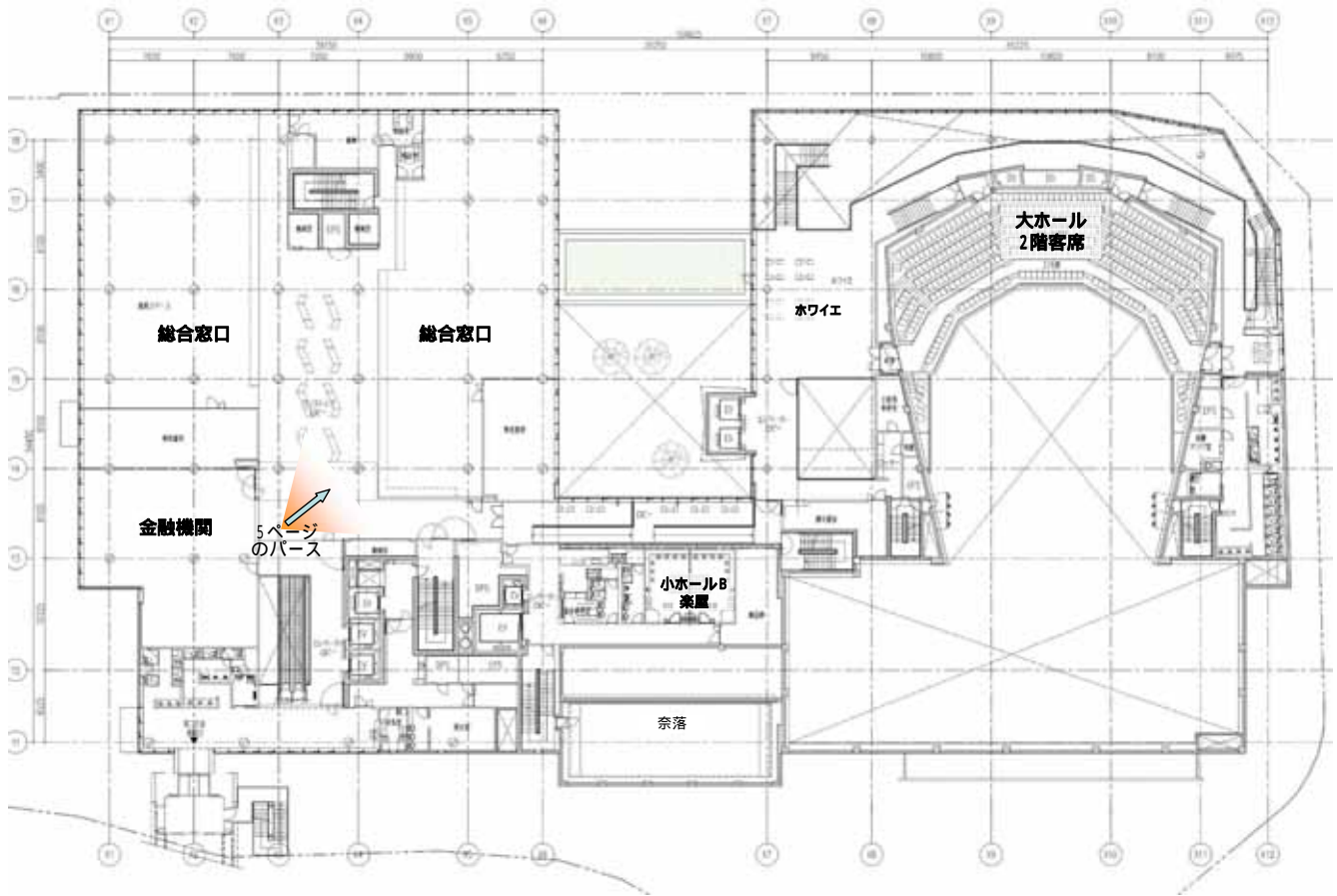
地下1階サンクンガーデン(左)、リハーサル室(中央奥)、地下2階小ホールAホワイエ(下奥)を見る 11



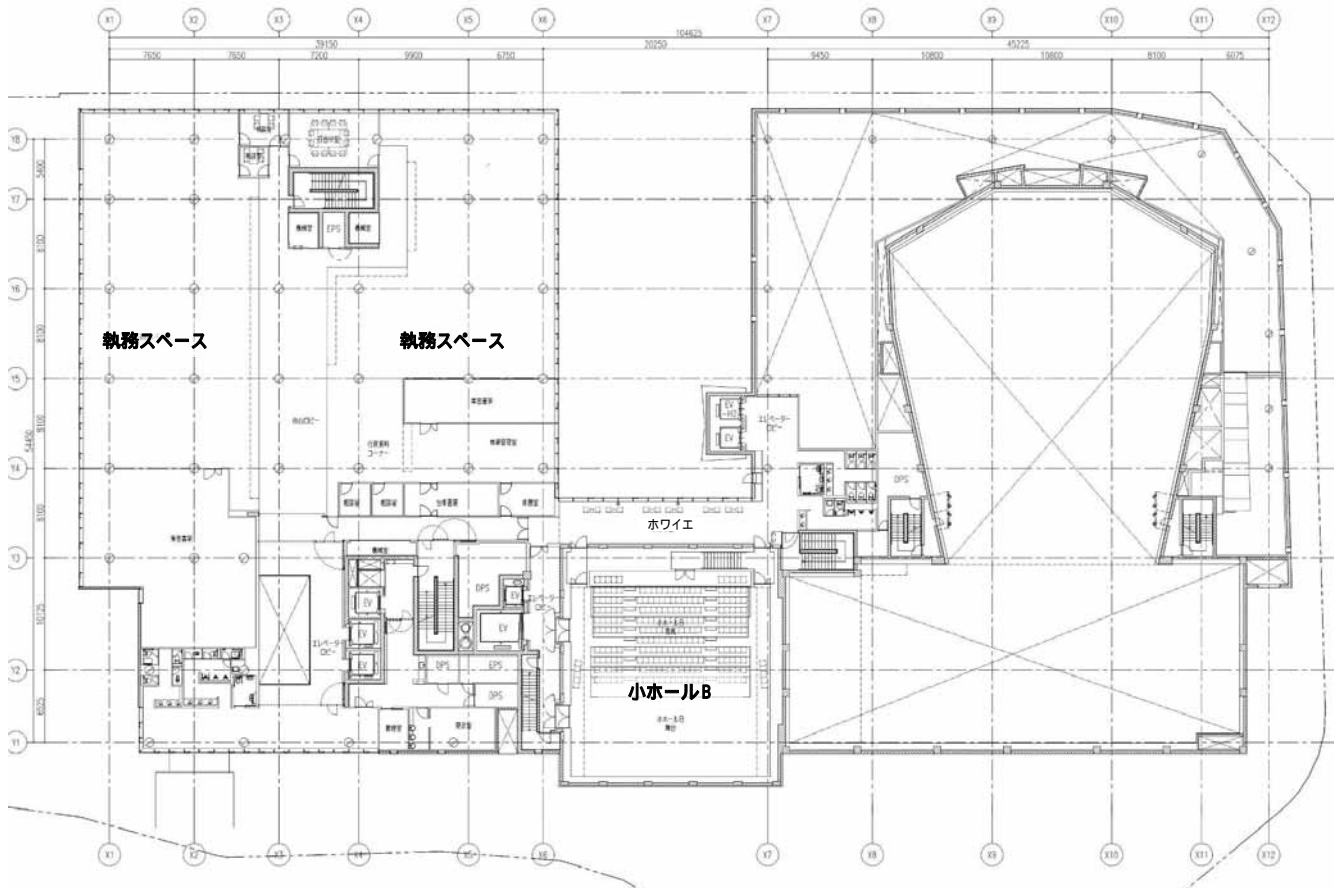
配置図



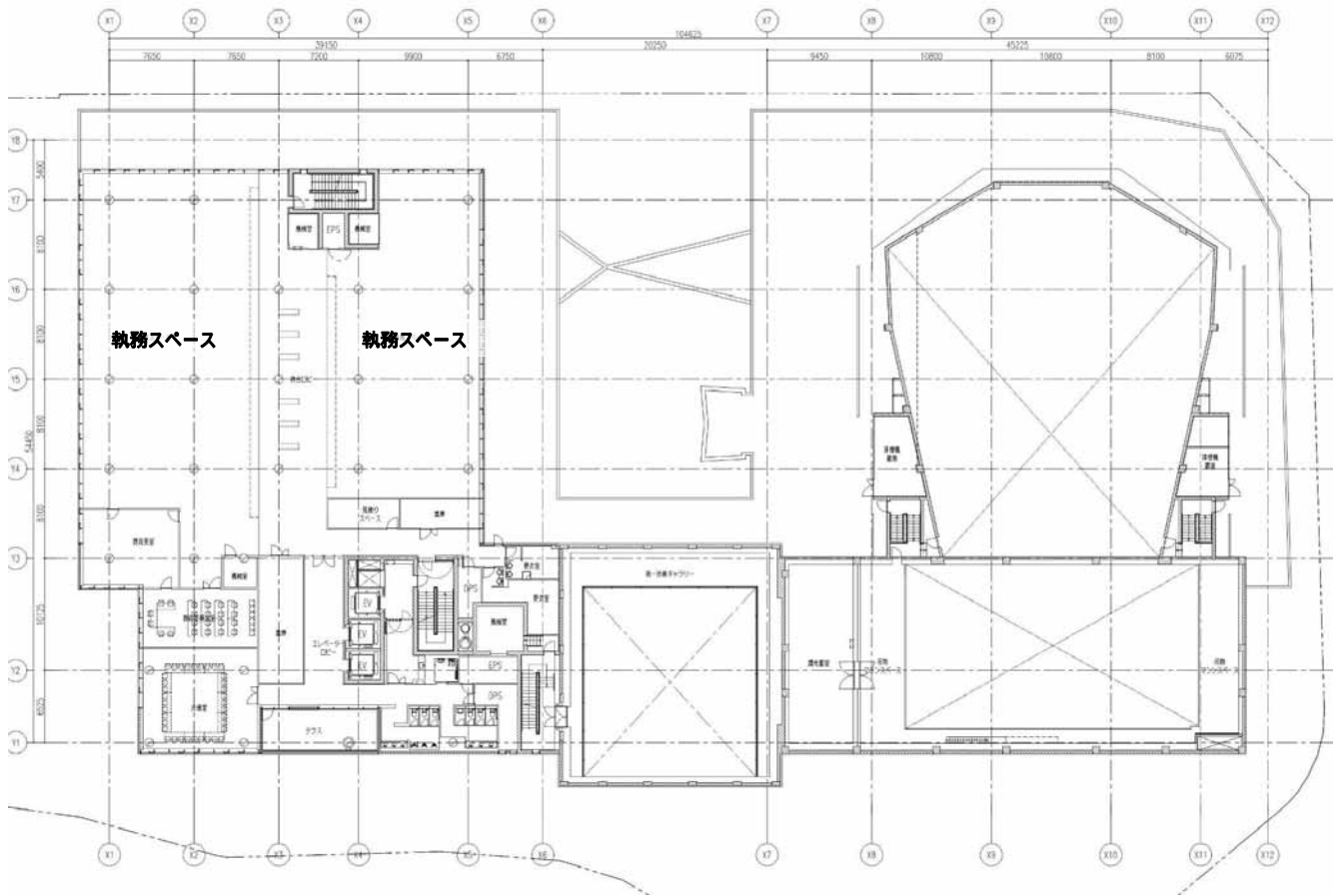
1階平面図



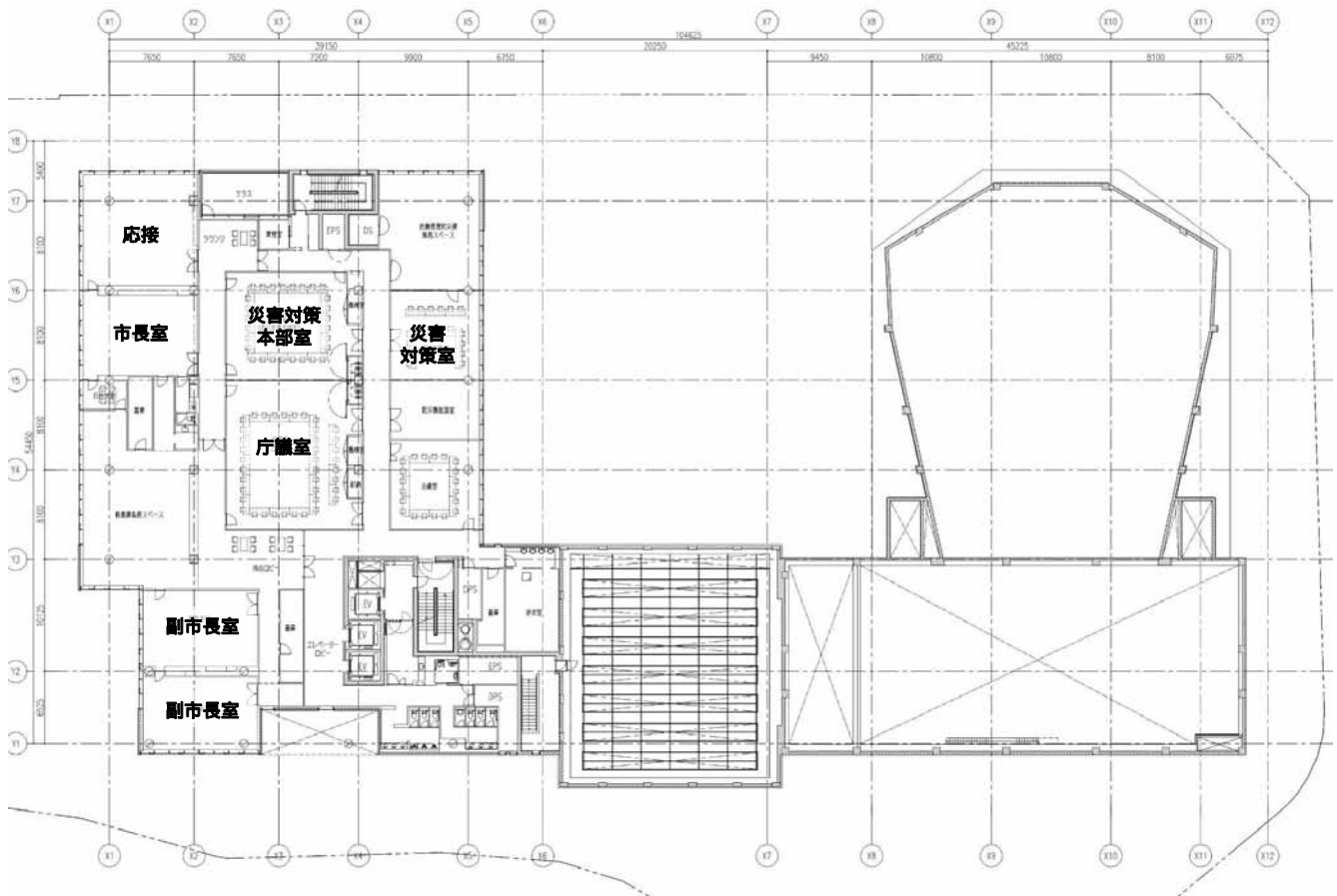
2階平面図



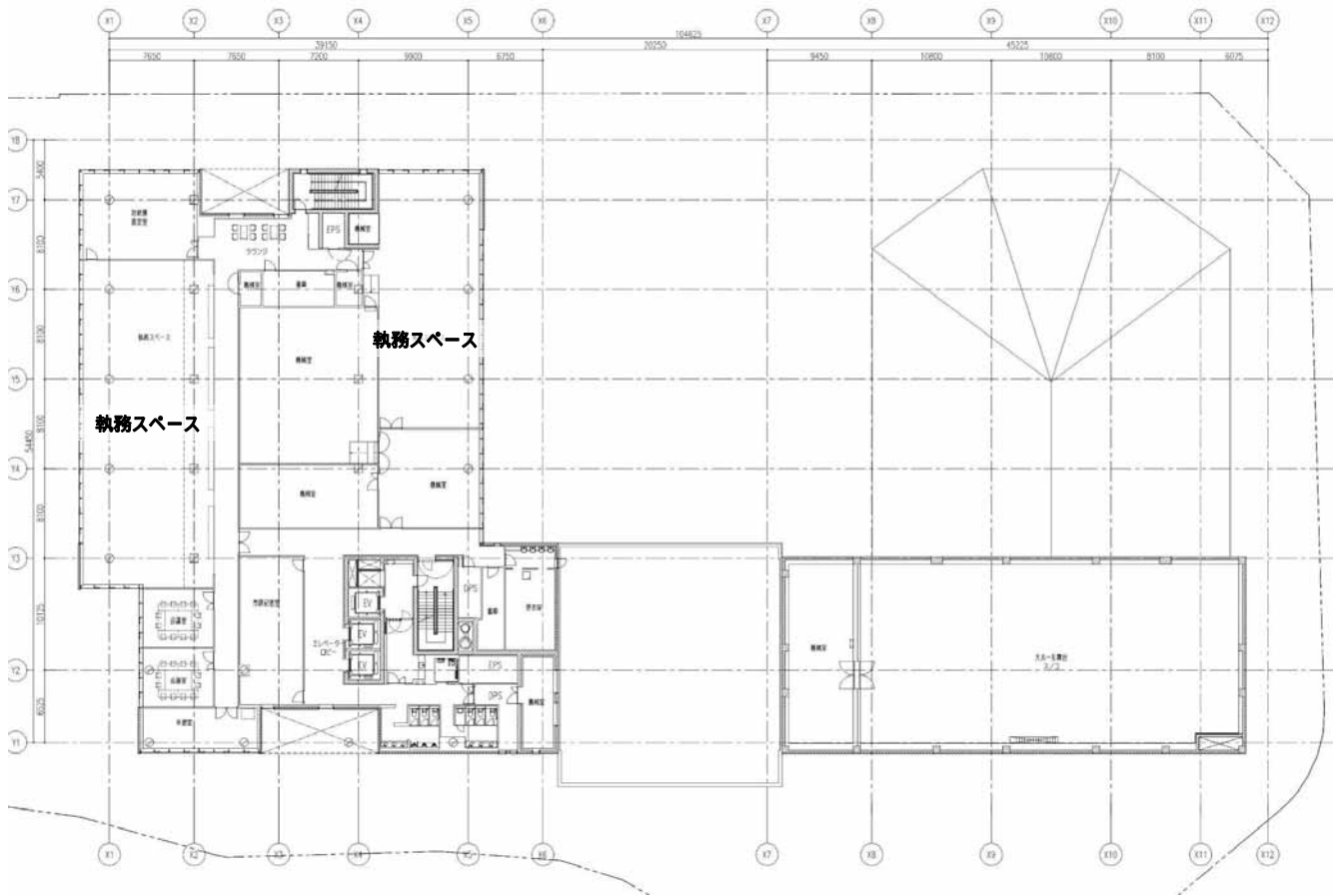
3階平面図



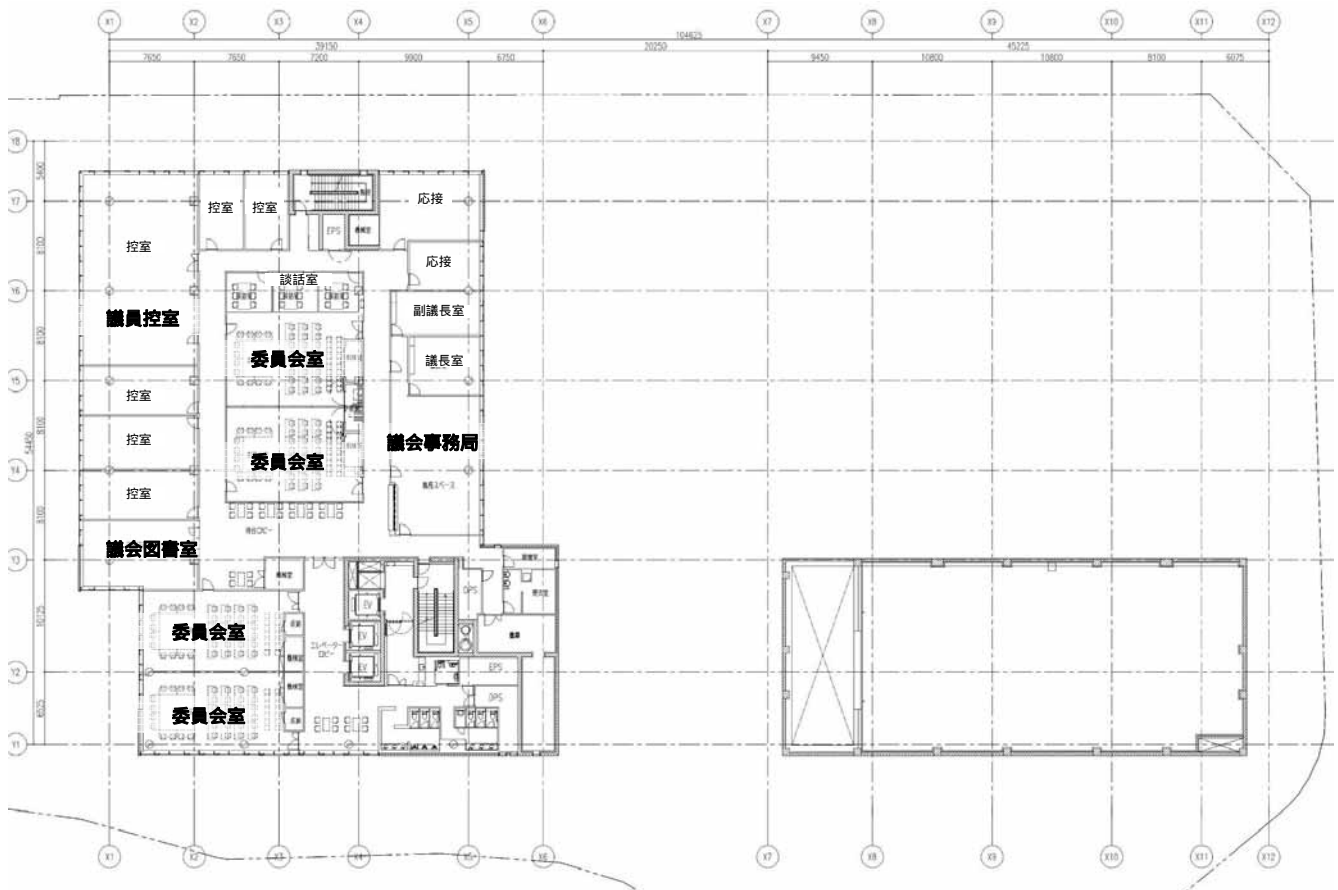
4階平面図



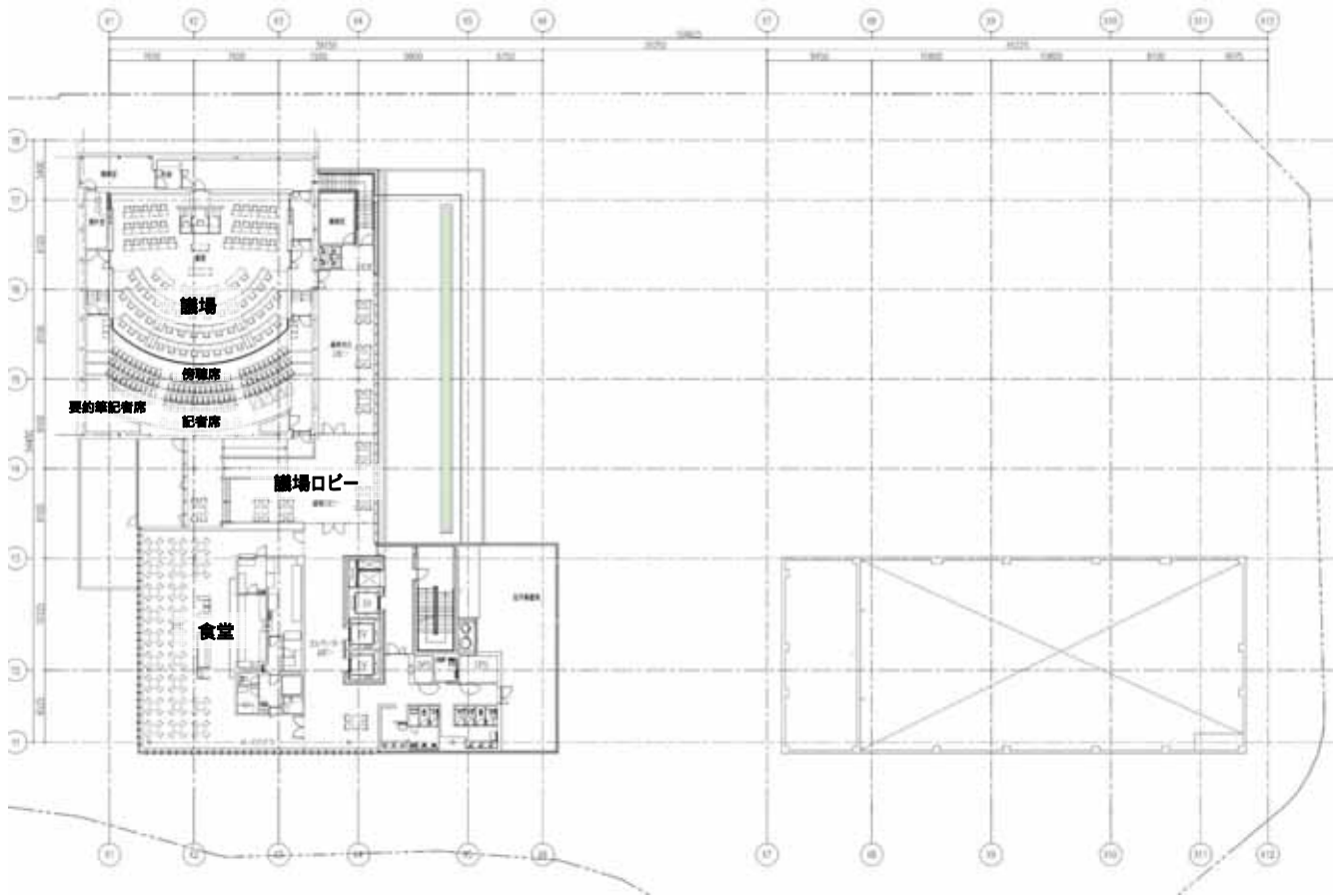
5階平面図



6階平面図

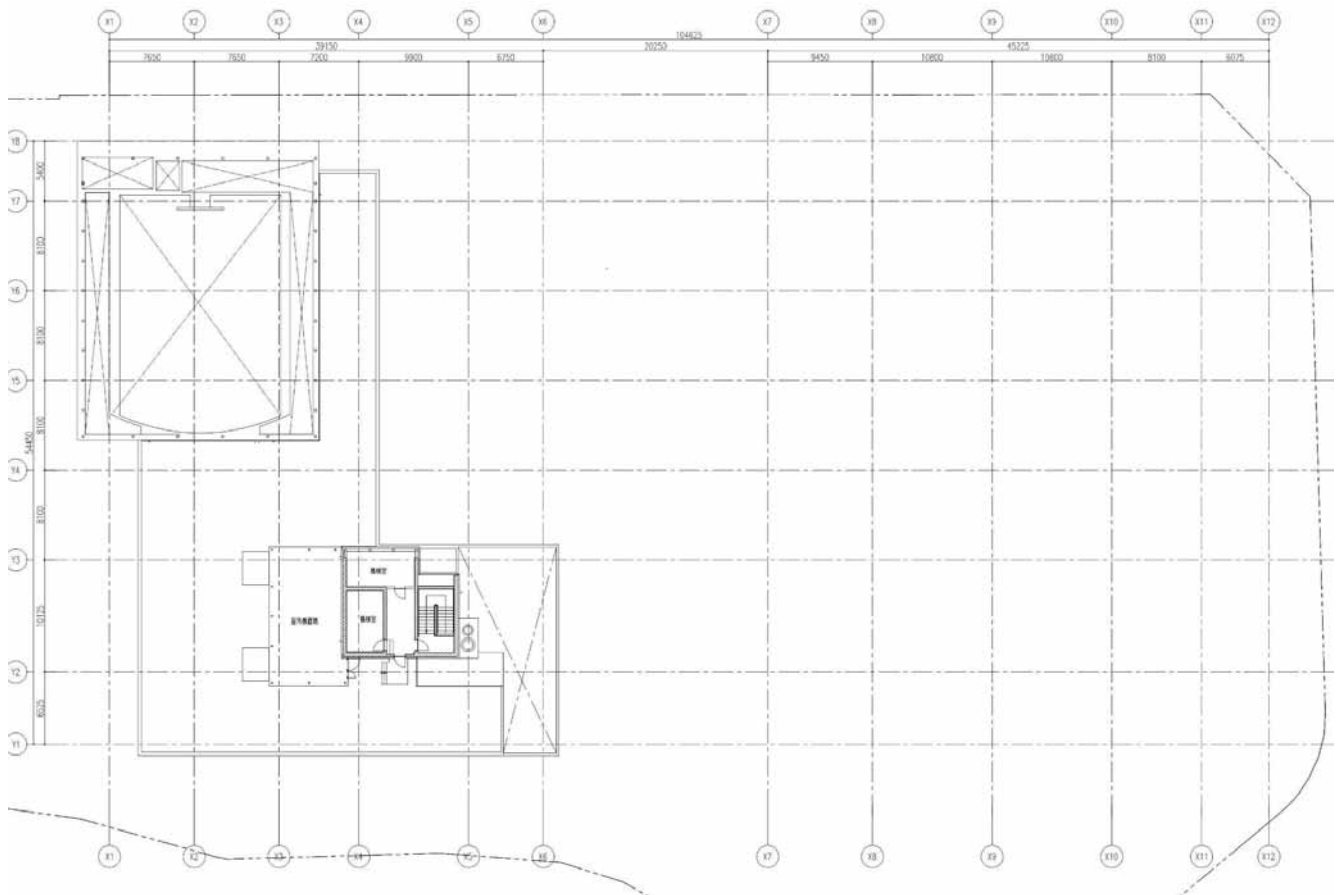


7階平面図



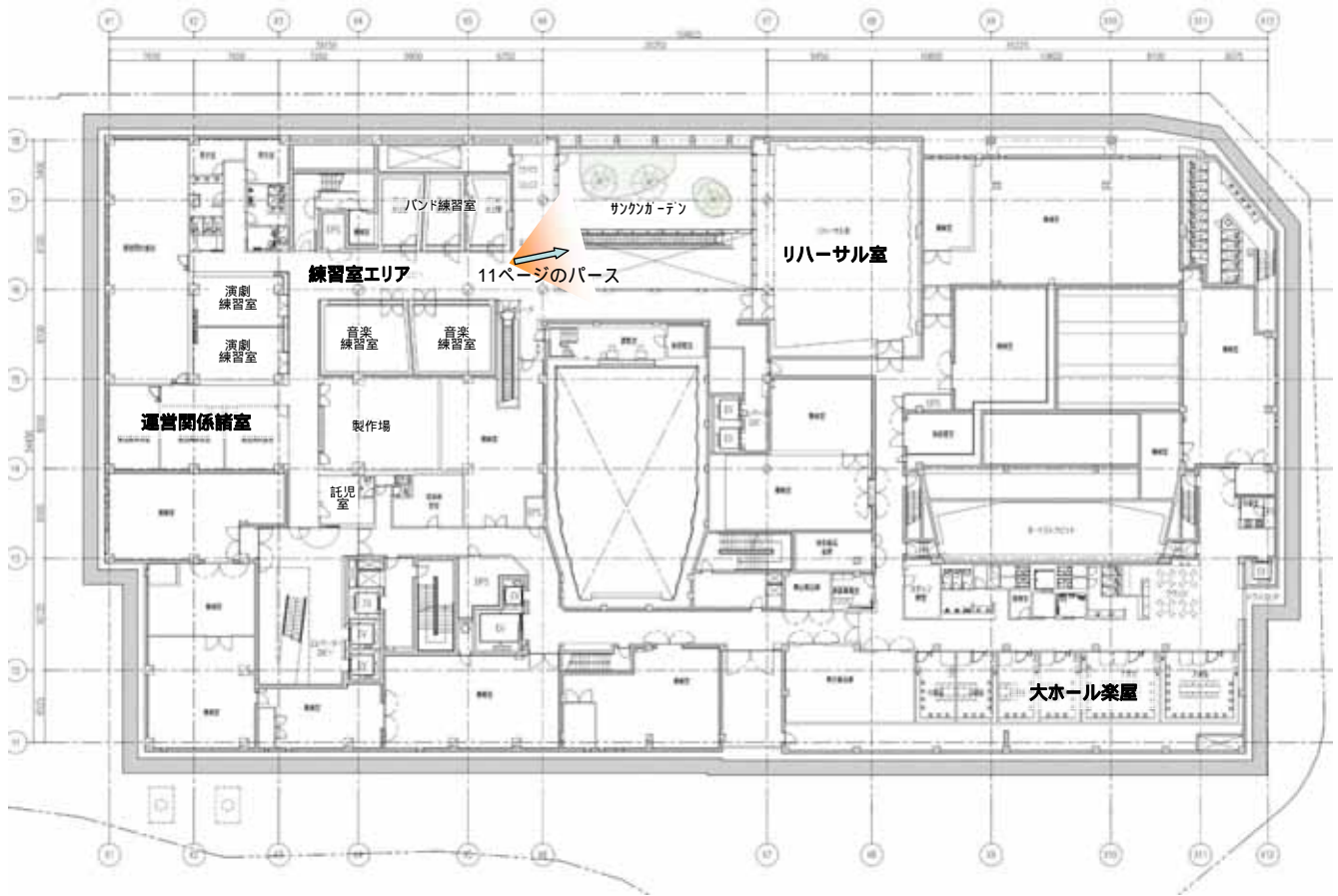
8階平面図

20

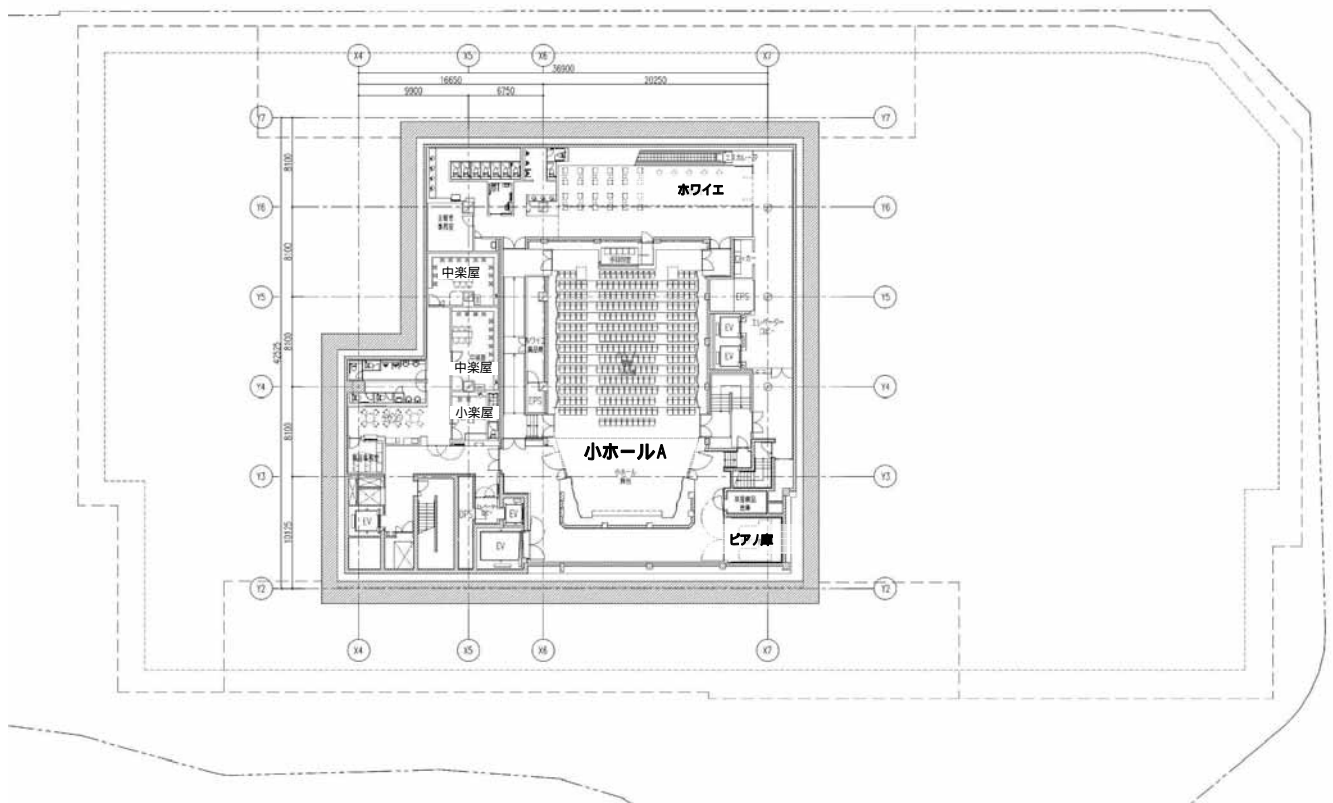


PH階平面図

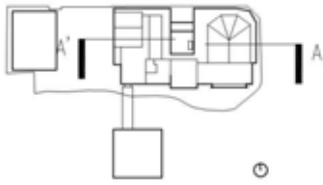
21



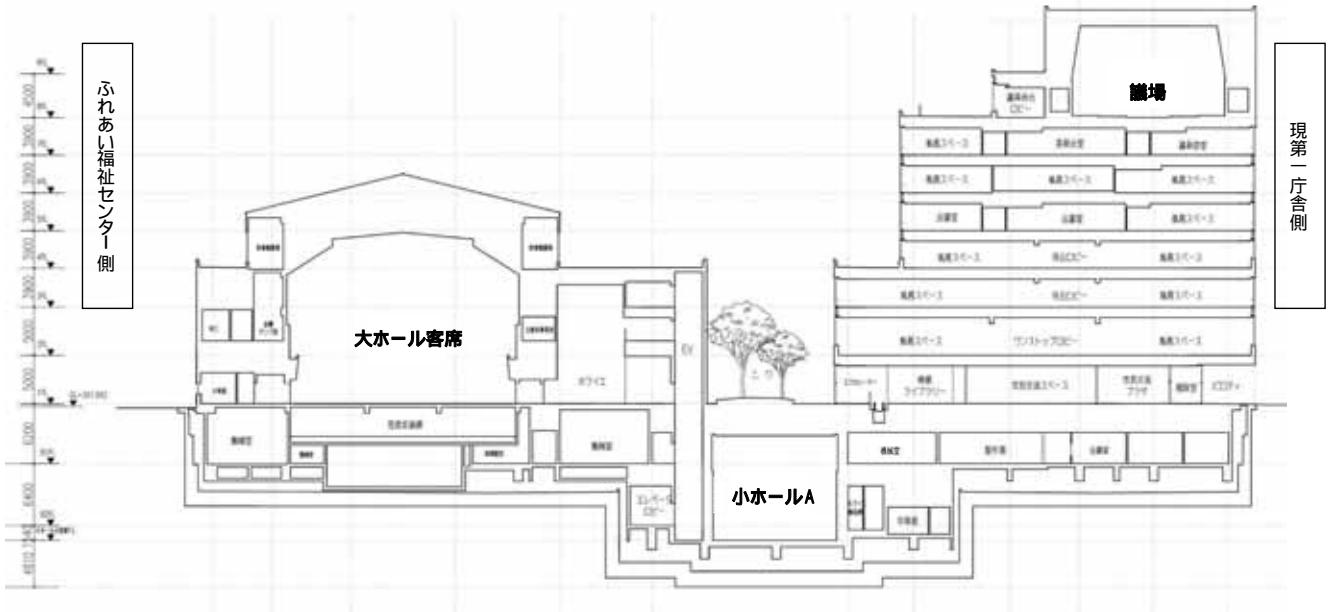
地下1階平面図



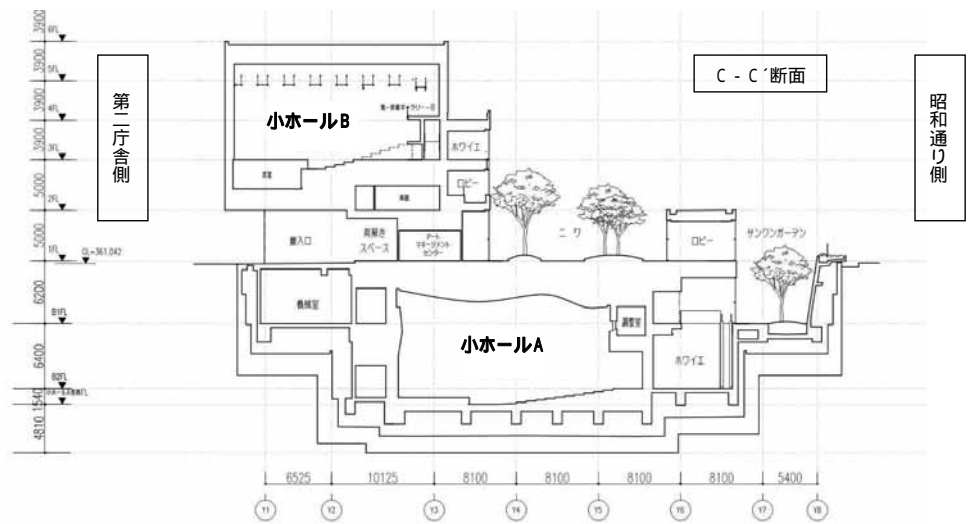
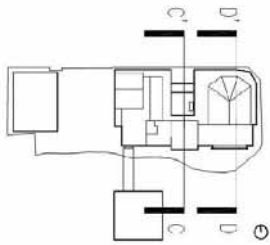
地下2階平面図



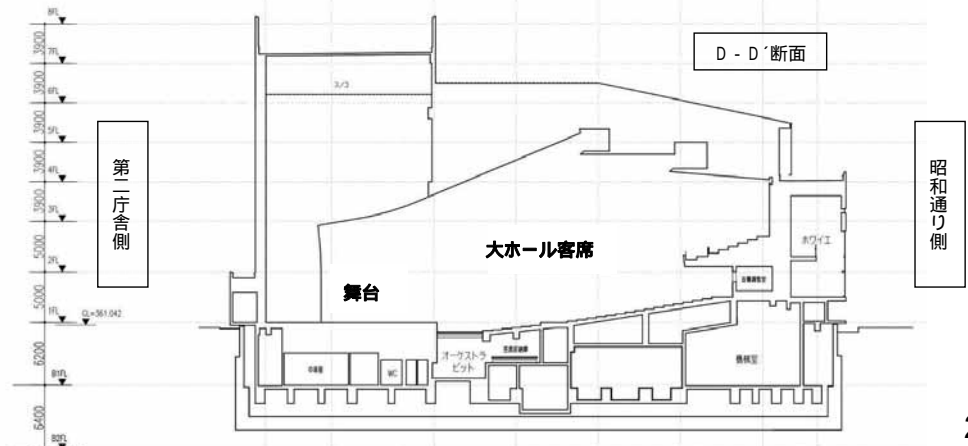
A - A' 断面

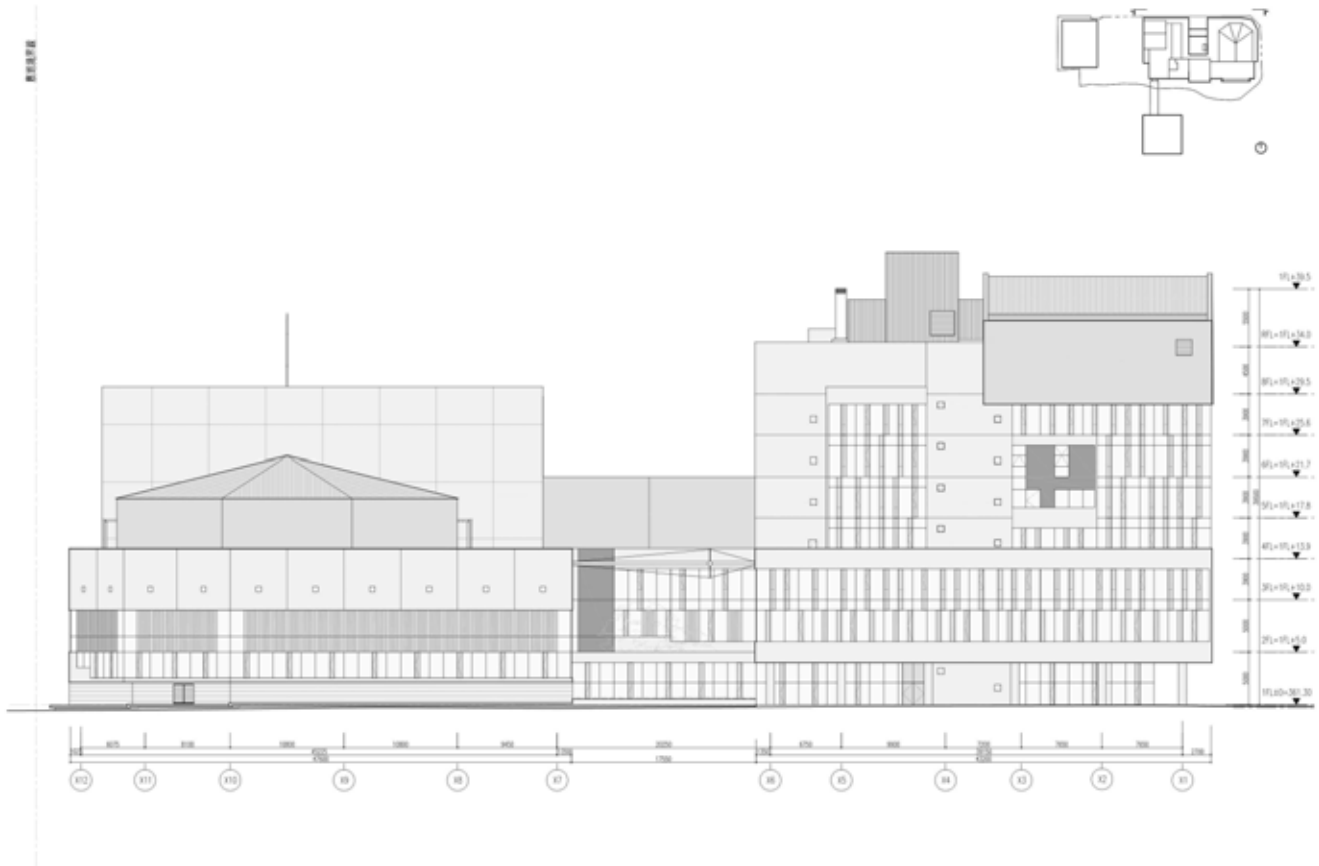


東西方向断面図

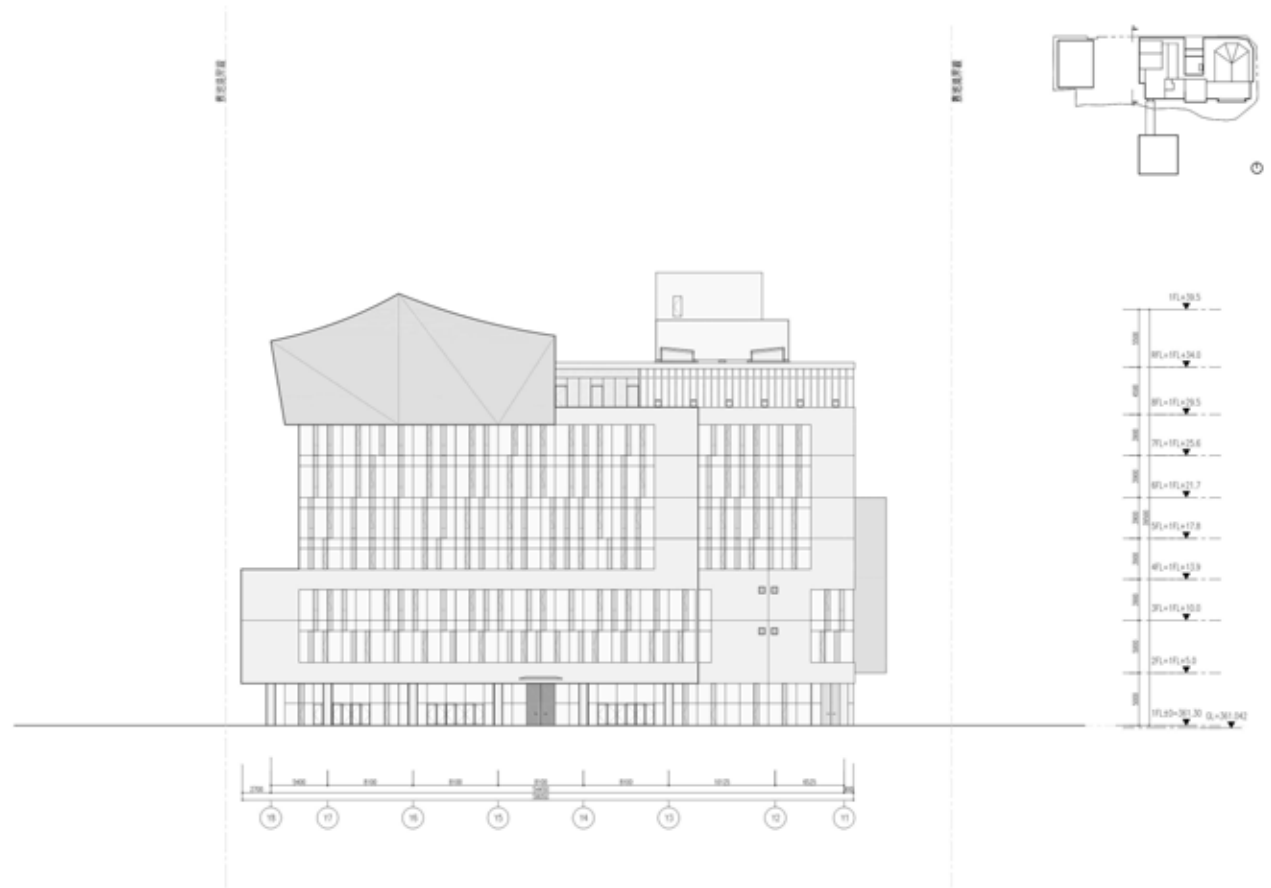


南北方向断面図

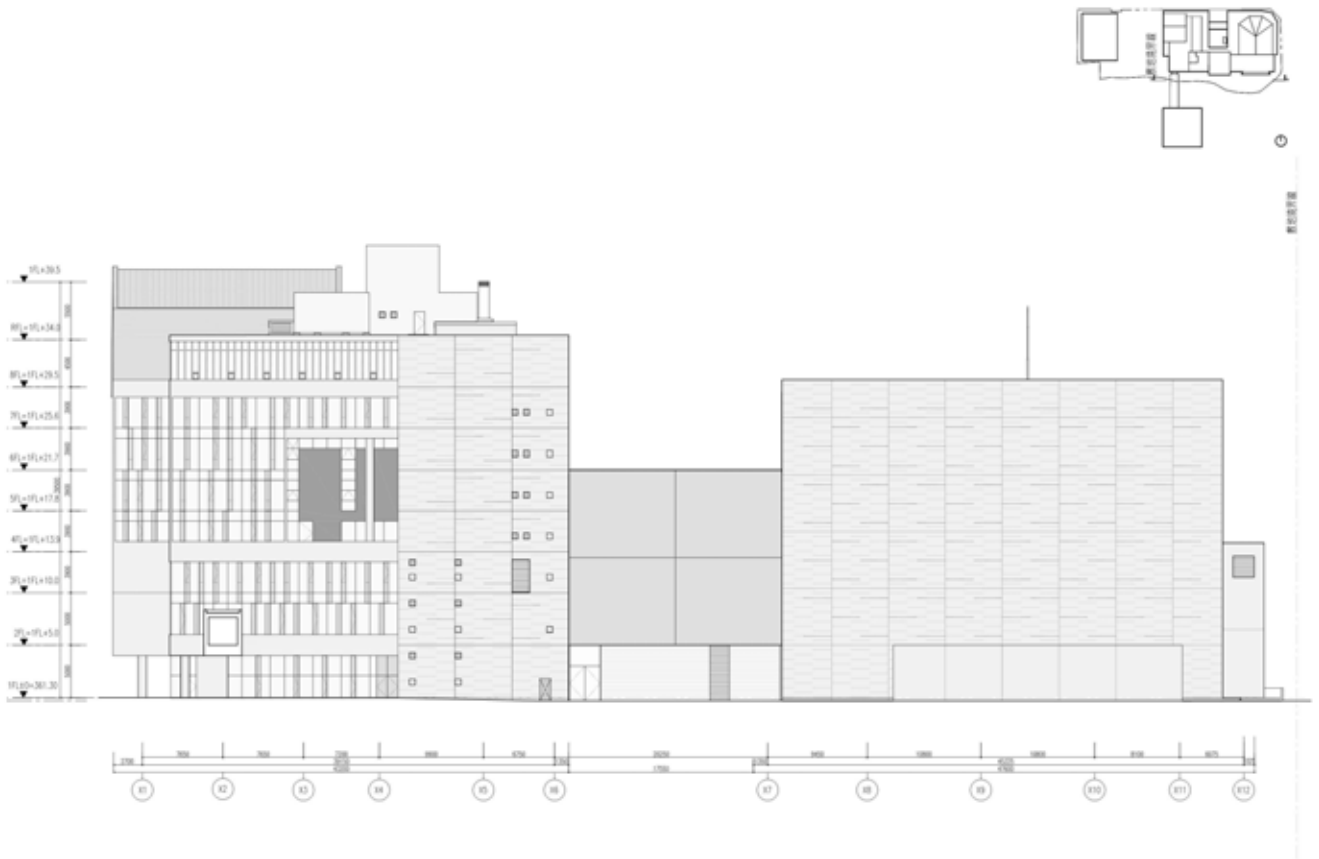




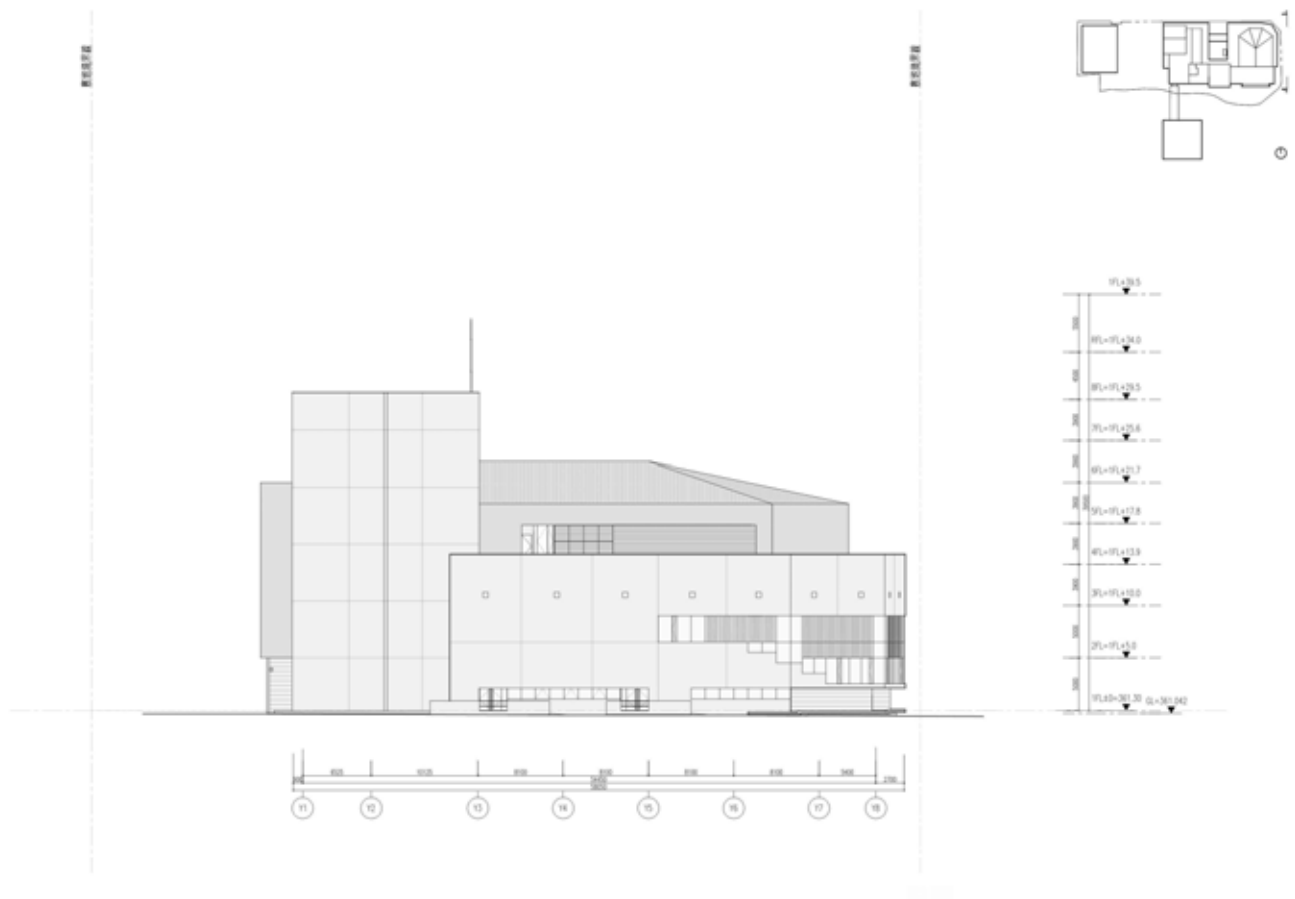
北側立面图



西側立面图



南側立面图



東側立面图